

Instrucciones de Montaje

ARCOS DE META HINCHABLES



SIGA ESTAS SENCILLAS INSTRUCCIONES PARA UNA CORRECTA INSTALACIÓN DE SU ARCO DE META.

1

CUBRESUELOS

Coloque el Tejido Cubresuelos previo al montaje de su Arco.

2

CUERDAS TENSORAS

Comience colocando las cuerdas tensoras en su Arco de Meta.

3

INFLADO ARCO META

Conecte el motor a la corriente eléctrica.

4

PUESTA EN PIE

Levante el Arco de Meta de forma perpendicular.

5

FIJACIÓN PIQUETAS

Fije las piquetas a suelo firme, y tense las cuerdas de fijación.

PROCEDIMIENTO:

COLOCAR EL TEJIDO CUBRESUELO EN EL PAVIMENTO

1



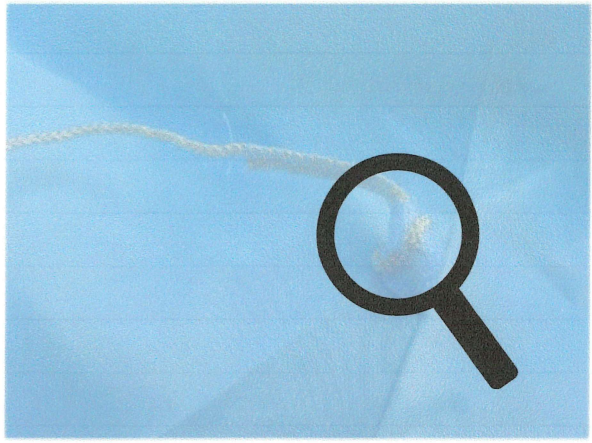
Usted recibirá junto con su Arco de Meta este Tejido de color negro de 10x3 m, para utilizar como cubresuelo.



Extienda el tejido Cubresuelo sobre el pavimento previo a montar su Arco de Meta, para evitar rozaduras y que se pueda manchar o ensuciar.

COLOCAR LAS CUERDAS TENSORAS

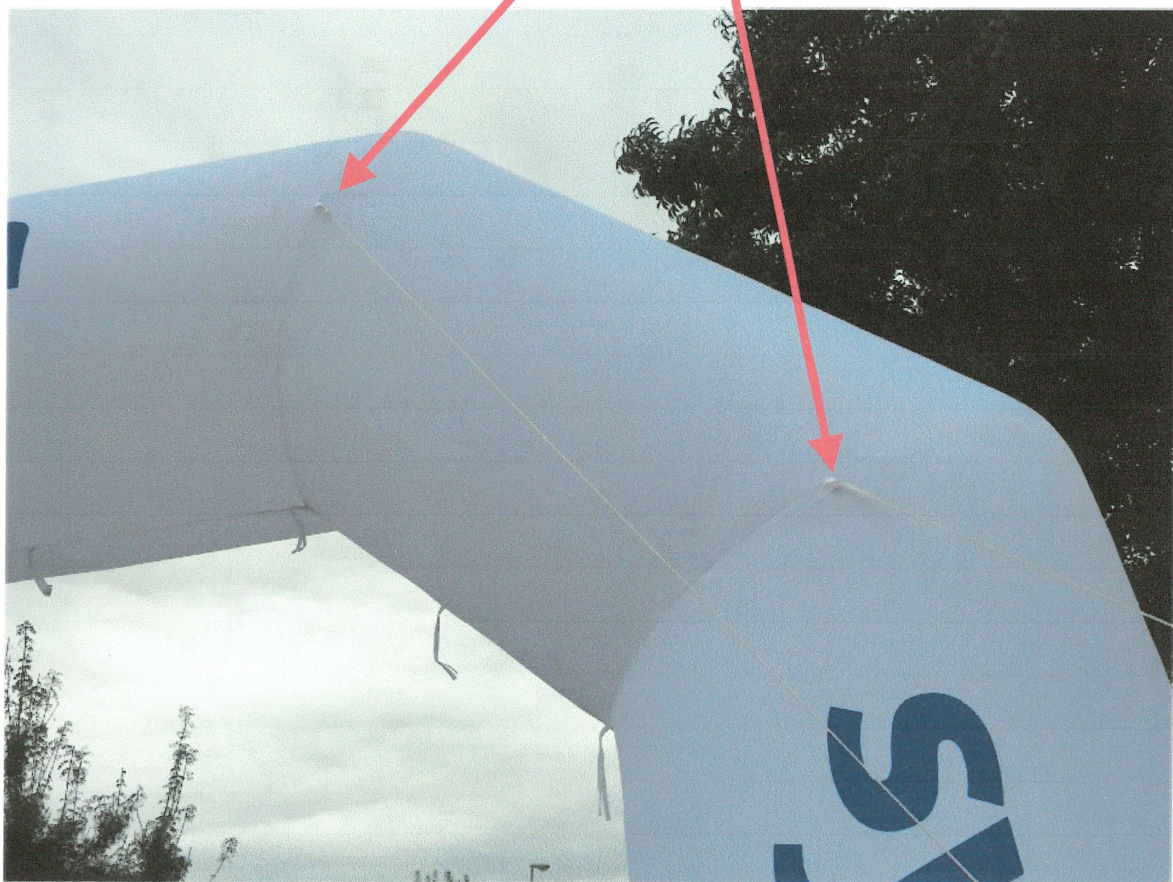
2



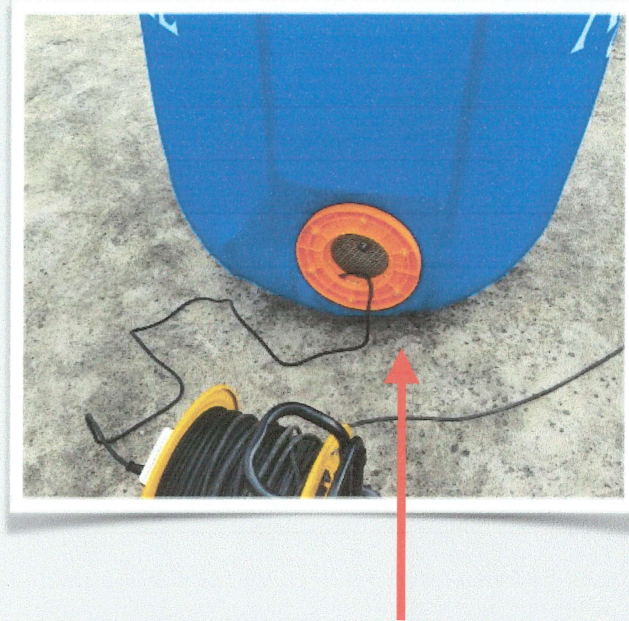
Despliegue su Arco de meta antes de hincharlo, y localice los enganches laterales que incorpora cada pata .

Amarre atando fuertemente las cuerdas tensoras a cada enganche de las patas del Arco de Meta, antes de empezar a inflar.

Fíjese en las imágenes que se adjuntan, para ayudarle a localizar las zonas de enganche.



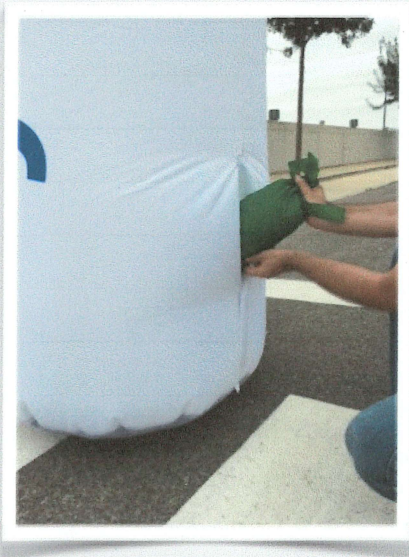
INFLADO DEL ARCO META



En una de las patas de su Arco de meta, encontrará una carcasa con rejilla igual a la foto. Conecte ó enchufe el cable negro a una fuente de corriente de luz continua.

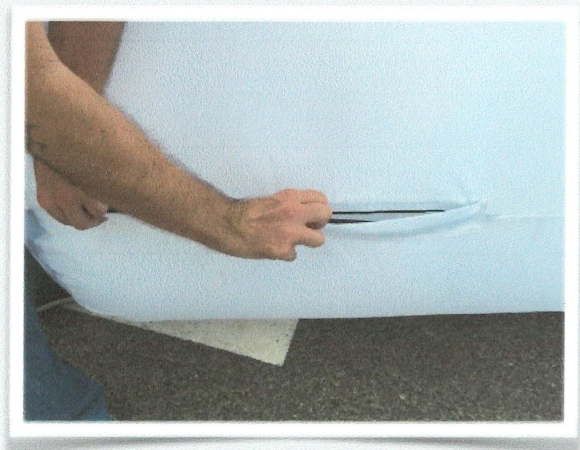
Una vez enchufe el cable a la corriente eléctrica, el motor se pondrá en marcha e irá metiendo a presión aire continuado en su Arco de meta, hasta su total hinchado.

No desconecte de la corriente el motor, mientras necesite su arco de meta hinchado.



A continuación llene de arena ó gravilla, los 2 Sacos fabricados en Rafia blanca, que ha recibido junto con su Arco de Meta e introduzcalos dentro de cada de las patas del Arco de Meta, a modo de contrapeso, para dar una mayor estabilidad a su Arco de meta.

Después asegúrese de cerrar bien las cremalleras de las patas, para evitar fugas de aire indeseadas, para que su Arco de meta quede compacto.



LEVANTE SU ARCO DE META

4



Levante su Arco de Meta de manera perpendicular al suelo.

Equilibre y afiance su Arco de meta con las cuerdas tensoras en cada lateral de las patas



Siempre que le sea posible, amarre las cuerdas tensoras del Arco meta, al mobiliario urbano fijo que exista en la calle.

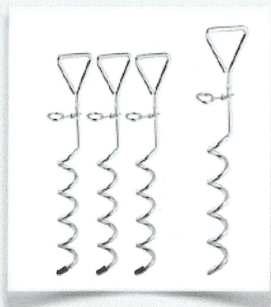
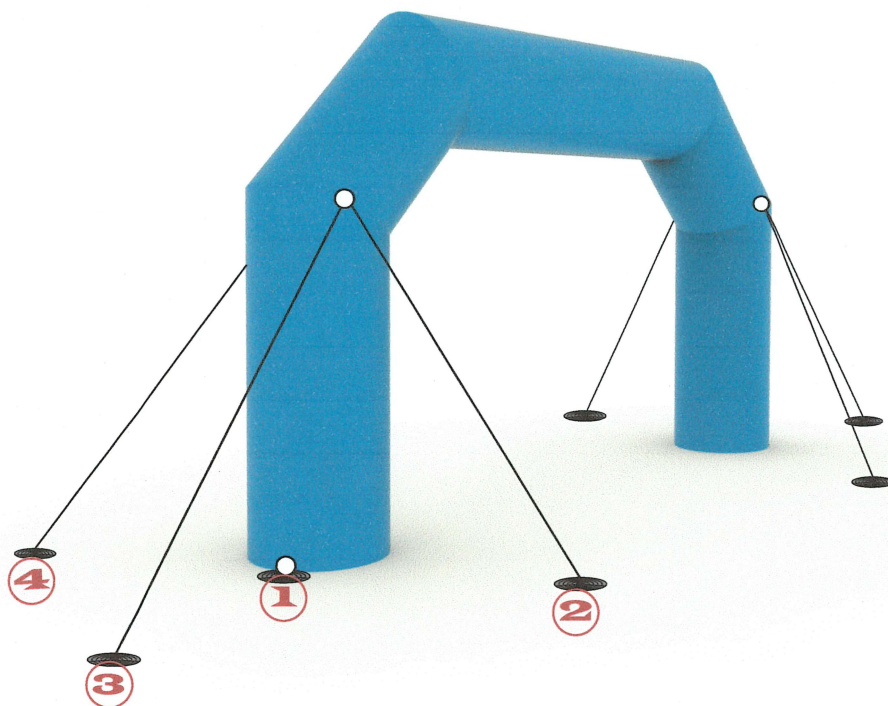
En caso de no existir farolas, rejas ó señales de tráfico cercanas, usted debe afianzar la cuerdas, colocando tacos de expansión de acero, taladrando para ello el asfalto, y fijando los tacos de expansión que le hemos suministrado.

TACOS EXPANSIÓN



- * Es de vital Importancia la fijación y el afianzamiento de su Arco de Meta al suelo firme. En el caso de que la Instalación se haga en la calle sobre asfalto, usted deberá utilizar unos tacos de expansión de acero homologadas que le hemos suministrado, taladrando primero el asfalto a la medida del diámetro del taco de expansión .
- * Para las Medidas: 6x4m - 8x5 m. Instalará 4 Tacos de expansión, dos en cada pata. Para las Medidas: 10x5m - 12x6 m. Instalará 6 Tacos de expansión, tres en cada pata.

4 PUNTOS DE ANCLAJE EN CADA PATA = 8 PICAS



En el caso de instalar su Arco de Meta sobre tierra ó arena, deberá utilizar para la fijación de su Arco, piquetas en forma de espiral. El número de piquetas espiral a utilizar por cada pata de su Arco, será el mismo que en el caso de los tacos de expansión.

***MUY IMPORTANTE:**

Es imprescindible la correcta fijación de su "ARCO DE META " mediante los tacos de expansión ó piquetas suministradas, para el cumplimiento de la Norma UNE-EN 13872: Estructuras temporales, Carpas y Seguridad. Esta Norma es exigible y de obligado cumplimiento en la mayoría de los Ayuntamientos de nuestro territorio nacional, en materia de Seguridad.

